

Współczynnik filtracji - %FR

- **Współczynnik filtracji (filtration ratio)** – jest to stosunek ubytku płynów [ml/h] do prędkości przepływu krwi [ml/h]

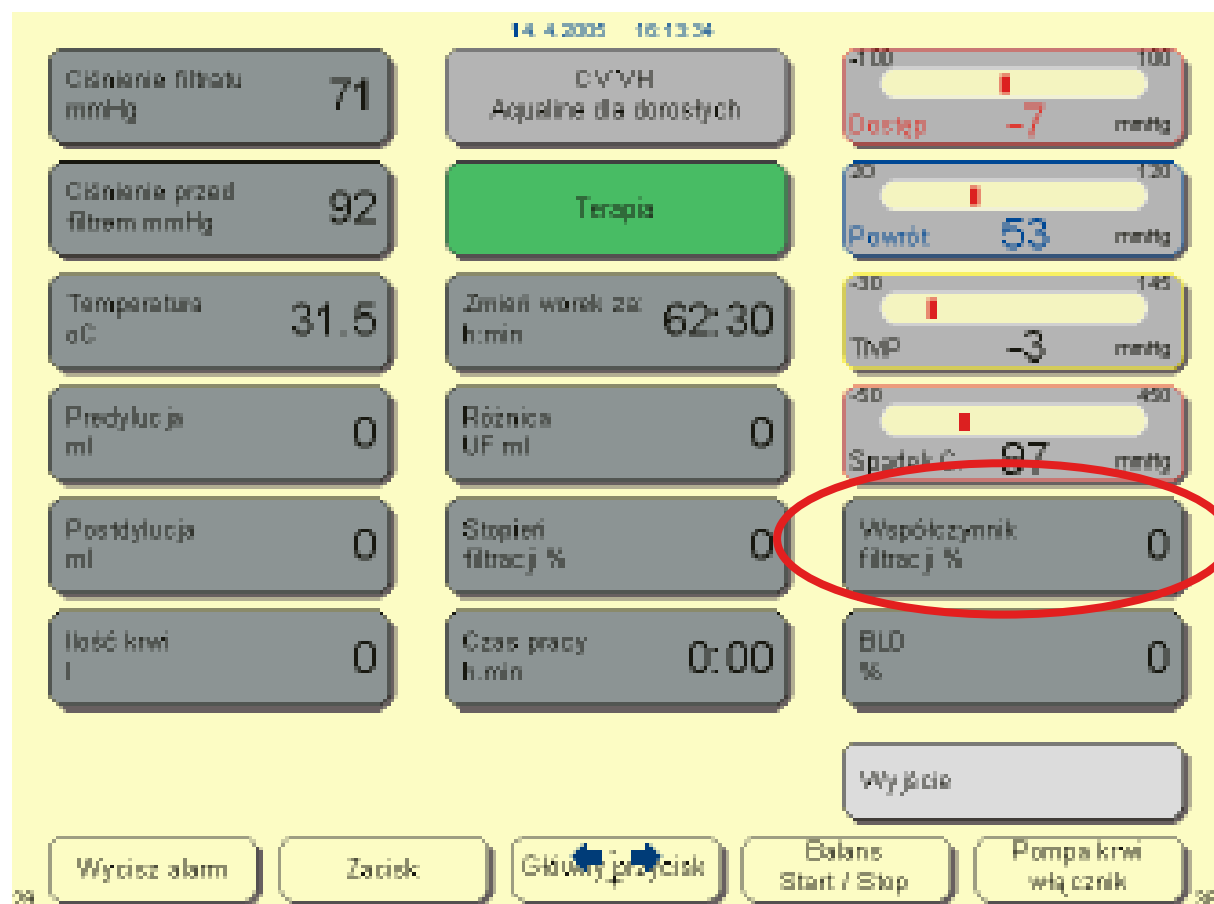
%FR = (postdylucja + utrata płynu)/przepływ krwi.

%FR nie więcej niż 25%

Współczynnik filtracji - %FR



Współczynnik filtracji - %FR



Współczynnik filtracji - %FR

Szybkość
przepływu krwi

100

[ml/min]

6 000

[ml/h]

Szybkość podaży substytutu	25	[ml/kg/h]	1 750 ml/h	33 %FR
	35	[ml/kg/h]	2 450 ml/h	44 %FR
	45	[ml/kg/h]	3 150 ml/h	56 %FR

Szybkość
ultrafiltracji

200

[ml/h]

Waga pacjenta

70

[kg]

Współczynnik filtracji - %FR

Szybkość
przepływu krwi

200

[ml/min]

12 000

[ml/h]

Szybkość
podaży
substytutu

25

[ml/kg/h]

1 750
ml/h

16 %FR

35

[ml/kg/h]

2 450
ml/h

22 %FR

45

[ml/kg/h]

3 150
ml/h

28 %FR

Szybkość
ultrafiltracji

200

[ml/h]

Waga pacjenta

70

[kg]

Współczynnik filtracji - %FR

Szybkość
przepływu krwi

250

[ml/min]

15 000

[ml/h]

Szybkość podaży substytutu	25	[ml/kg/h]	1 750 ml/h	13 %FR
	35	[ml/kg/h]	2 450 ml/h	18 %FR
	45	[ml/kg/h]	3 150 ml/h	22 %FR

Szybkość
ultrafiltracji

200

[ml/h]

Waga pacjenta

70

[kg]

Współczynnik filtracji - %FR

Szybkość
przepływu krwi

200

[ml/min]

12 000

[ml/h]

Szybkość
podaży
substytutu

25

[ml/kg/h]

1 750
ml/h

16 %FR

35

[ml/kg/h]

2 450
ml/h

22 %FR

45

[ml/kg/h]

3 150
ml/h

28 %FR

Szybkość
ultrafiltracji

200

[ml/h]

Waga pacjenta

70

[kg]

Współczynnik filtracji - %FR

Szybkość
przepływu krwi

200

[ml/min]

12 000

[ml/h]

Szybkość podaży substytutu	25	[ml/kg/h]	(1 750) 3 000 ml/h	16 %FR
	35	[ml/kg/h]	(2 450) 4 200 ml/h	22 %FR
	45	[ml/kg/h]	(3 150) 5 400 ml/h	28 %FR

Szybkość
ultrafiltracji

200

[ml/h]

Waga pacjenta

70 **120**

[kg]

Współczynnik filtracji - %FR

Szybkość przepływu krwi

200

[ml/min]

12 000 [ml/h]

Szybkość podaży substytutu	25	[ml/kg/h]	(1 750) 3 000 ml/h	16 %FR
	35	[ml/kg/h]	(2 450) 4 200 ml/h	22 %FR
	45	[ml/kg/h]	(3 150) 5 400 ml/h	28 %FR

⇒ **1 200** na predylucję

⇒ **2 400** na predylucję

Szybkość ultrafiltracji

200

[ml/h]

Waga pacjenta

70 **120**

[kg]

Współczynnik filtracji - %FR

Szybkość przepływu krwi

200

[ml/min]

12 000 [ml/h]

Szybkość podaży substytutu	25	[ml/kg/h]	(1 750) 3 000 ml/h	16 %FR	
	35	[ml/kg/h]	(2 450) 4 200 ml/h	16 %FR	⇒ 1 200 na predylucję (30%)
	45	[ml/kg/h]	(3 150) 5 400 ml/h	16 %FR	⇒ 2 400 na predylucję (44%)

Szybkość ultrafiltracji

200

[ml/h]

Waga pacjenta

70 **120**

[kg]